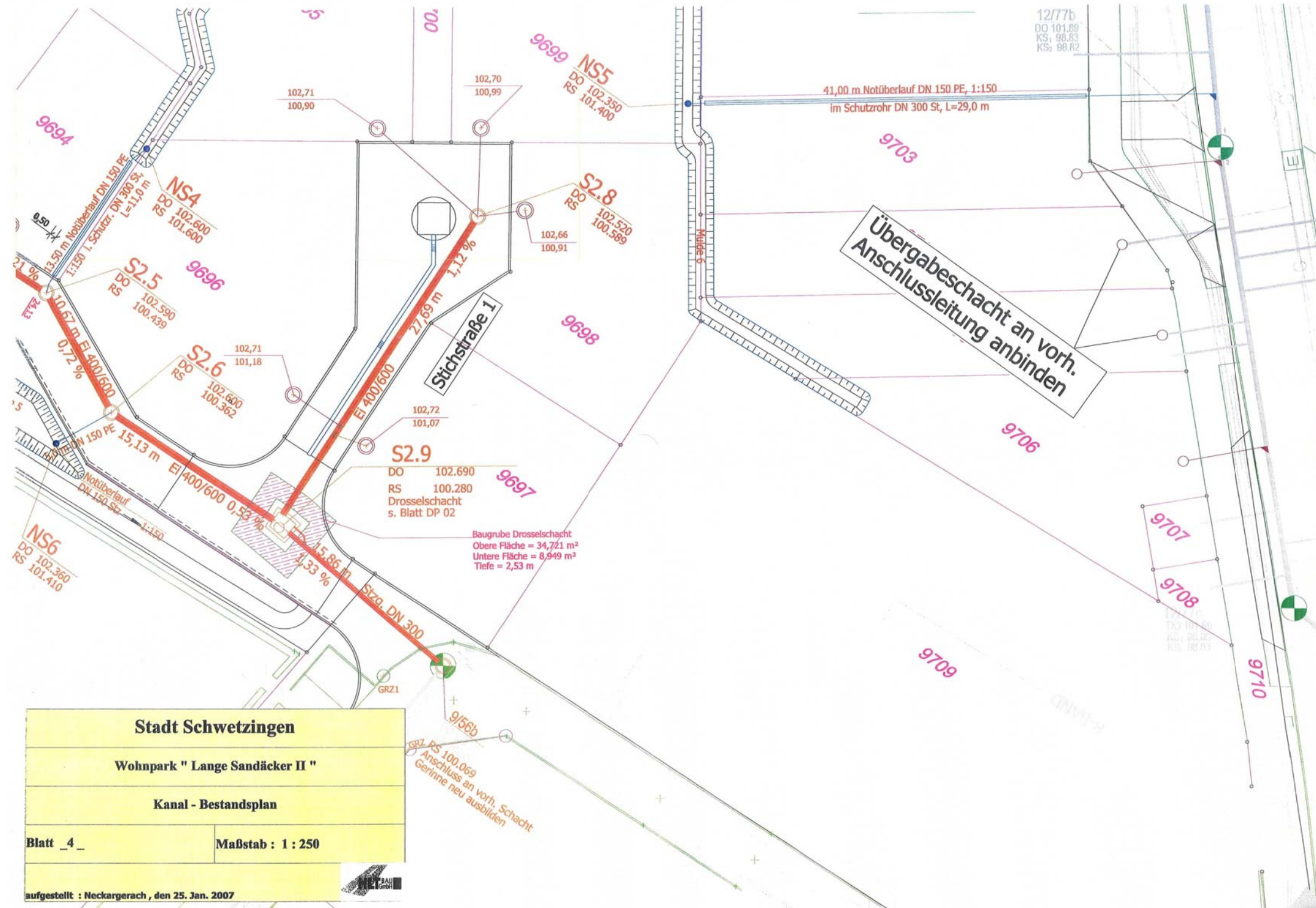


Stadt Schwetzingen	
Wohnpark " Lange Sandäcker II "	
Kanal - Bestandsplan	
Blatt _2_	Maßstab : 1 : 250
aufgestellt : Neckargerach , den 25. Jan. 2007 	



Stadt Schwetzingen	
Wohnpark " Lange Sandäcker II "	
Kanal - Bestandsplan	
Blatt _4_	Maßstab : 1 : 250

Übergabeschacht
 Anschlussleitung an vorh.
 Anschlussleitung anbinden

Baugrube Drosselschacht
 Obere Fläche = 34,721 m²
 Untere Fläche = 8,949 m²
 Tiefe = 2,53 m

41,00 m Notüberlauf DN 150 PE, 1:150
 im Schutzrohr DN 300 St, L=29,0 m

9/565
 RS 100,069
 Anschluss an vorh. Schacht
 Gerinne neu ausbilden

12/77b
 DO 101,89
 KS 98,83
 KS 98,82

10/66
 DO 101,60
 KS 98,00
 KS 98,00

9710

9709

9706

9703

9698

9697

9699 NS5
 DO 102,350
 RS 101,400

NS4
 DO 102,600
 RS 101,600

S2.8
 DO 102,520
 RS 100,589

S2.5
 DO 102,590
 RS 100,439

S2.6
 DO 102,600
 RS 100,362

S2.9
 DO 102,690
 RS 100,280
 Drosselschacht
 s. Blatt DP 02

NS6
 DO 102,360
 RS 101,410

9694

9696

Stichstraße I

102,71
100,90

102,70
100,99

102,66
100,91

102,71
101,18

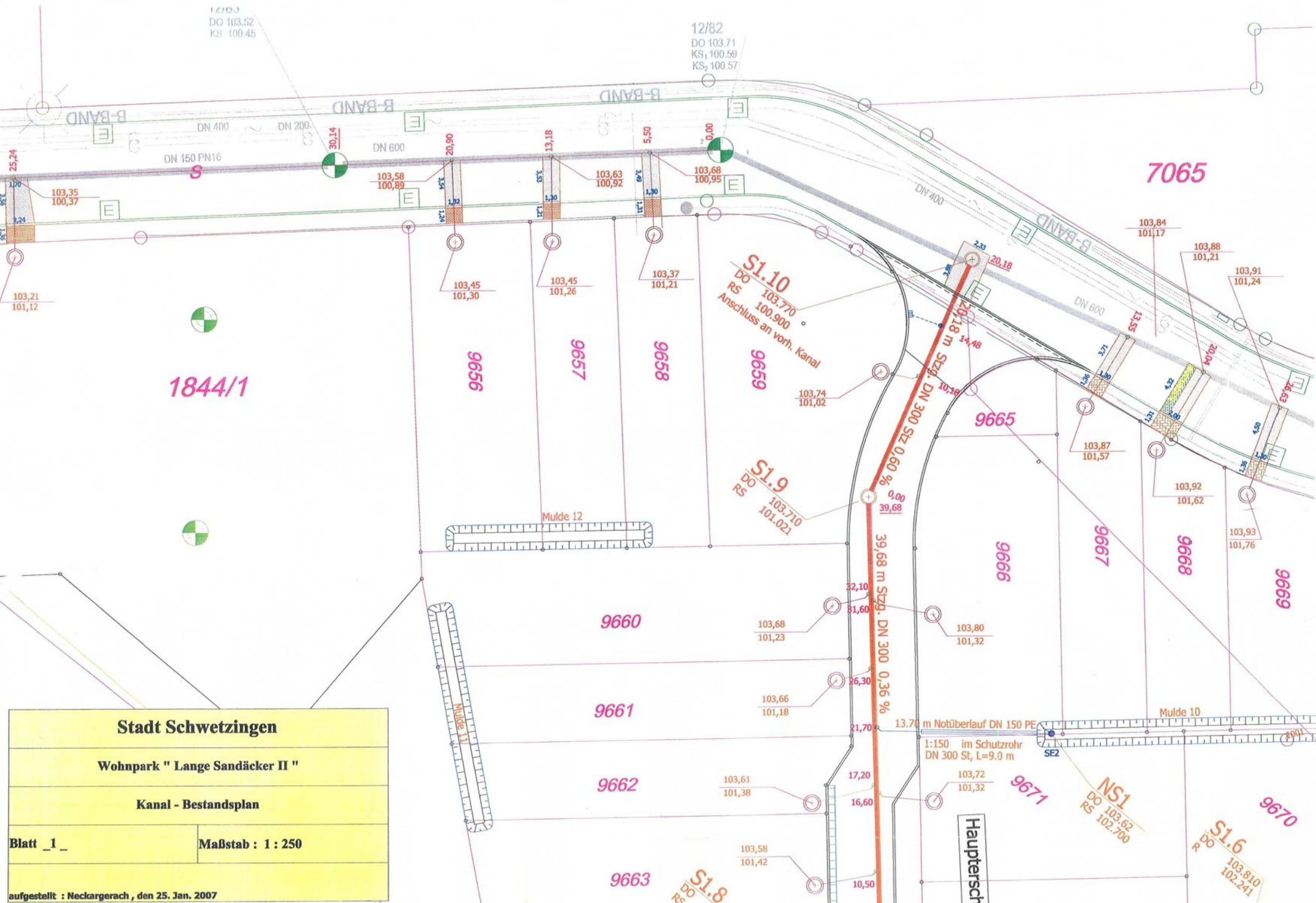
102,72
101,07

15,86 m
 1,33 %

9/565

RS 100,069

Anschluss an vorh. Schacht
 Gerinne neu ausbilden



Stadt Schwetzingen	
Wohnpark " Lange Sandäcker II "	
Kanal - Bestandsplan	
Blatt _1_	Maßstab : 1 : 250
aufgestellt : Neckargerach , den 25. Jan. 2007	

